

# SERVIZIO DI SOSTEGNO PEDAGOGICO (SSP) DELLE SCUOLE COMUNALI

---

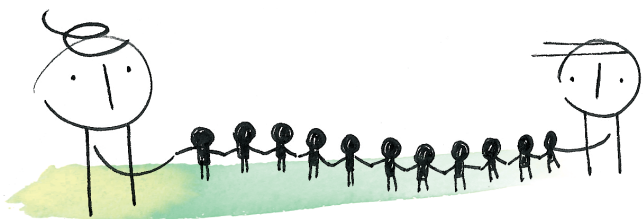
---



## IL SERVIZIO DI SOSTEGNO PEDAGOGICO (SSP)

---

---



Il Servizio di sostegno pedagogico è un'istituzione interna alle scuole comunali.

L'attività del Servizio si svolge nel campo del disadattamento scolastico (prevenzione e trattamento).

Il suo scopo è quello di assicurare un adeguato aiuto in situazioni di difficoltà significative di adattamento e di apprendimento scolastico, per favorire il massimo sviluppo delle potenzialità e garantire una regolare frequenza scolastica.

Il Servizio interviene in modo indiretto o diretto in collaborazione con il docente titolare, primo responsabile delle misure pedagogiche.

Tutte le prestazioni sono gratuite.

## FUNZIONI E COMPITI

---

---

Il/la **capogruppo** esercita la direzione psicopedagogica e organizzativa del gruppo di sostegno pedagogico, garantendone il coordinamento e assicurando le relazioni con gli altri operatori scolastici, le famiglie, i servizi e gli organi esterni. Ha la responsabilità generale sull'attività diagnostica, sull'ammissione e sulla dimissione degli allievi. Il/la capogruppo collabora con l'ispettore nella conduzione del circondario.

Il/la **docente di sostegno pedagogico** svolge un'attività di sostegno indiretto agli allievi, a livello di Istituto, collaborando con il docente titolare nell'interpretazione delle cause di disadattamento, nella ricerca di soluzioni pedagogiche appropriate nell'allestimento e nell'attuazione dei progetti pedagogici, nei contatti con i genitori e gli altri operatori del Servizio.

Esercita inoltre la sua attività diretta con gli allievi delle scuole comunali.

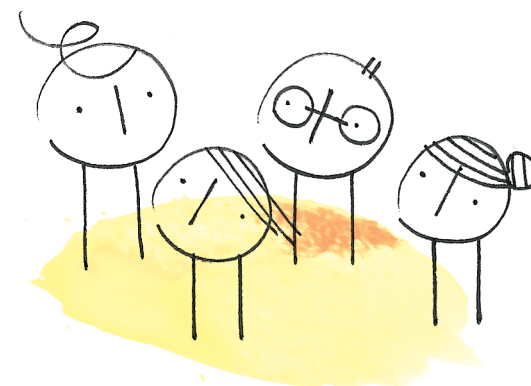
Il/la **logopedista** e lo/la **psicomotricista** svolgono interventi diretti e indiretti con singoli allievi o con piccoli gruppi di allievi aventi difficoltà nella comunicazione e nel linguaggio orale e scritto, rispettivamente nel comportamento psicomotorio. Mantengono inoltre regolari contatti con i genitori, i docenti e le altre istanze interessate. Gli interventi sono attuati attraverso l'allestimento di progetti pedagogici nei quali sono definite le modalità d'intervento.

## COME INTERVIENE IL SSP

---

---

- Il Servizio di sostegno pedagogico interviene di regola su richiesta dei docenti titolari delle scuole comunali. Offre primariamente consulenza ai docenti e agli Istituti scolastici in caso di necessità.
- In caso di bisogno, il Servizio può procedere con un approfondimento delle difficoltà scolastiche; i genitori sono informati e coinvolti.
- Se vi è l'indicazione per un intervento diretto o indiretto, viene allestito un progetto pedagogico in cui sono coinvolti docenti, genitori ed eventuali altre istanze.



- L'intervento può essere in ogni momento sospeso o concluso, sia per il raggiungimento degli obiettivi condivisi, sia per altre motivazioni scolastiche.