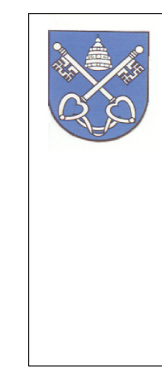


scala: 1:10'000

510.10



Piano regolatore di Ascona
PIANO DEL PAESAGGIO

Scala 1:5000

Febbraio 2008
aggiornato giugno 2012

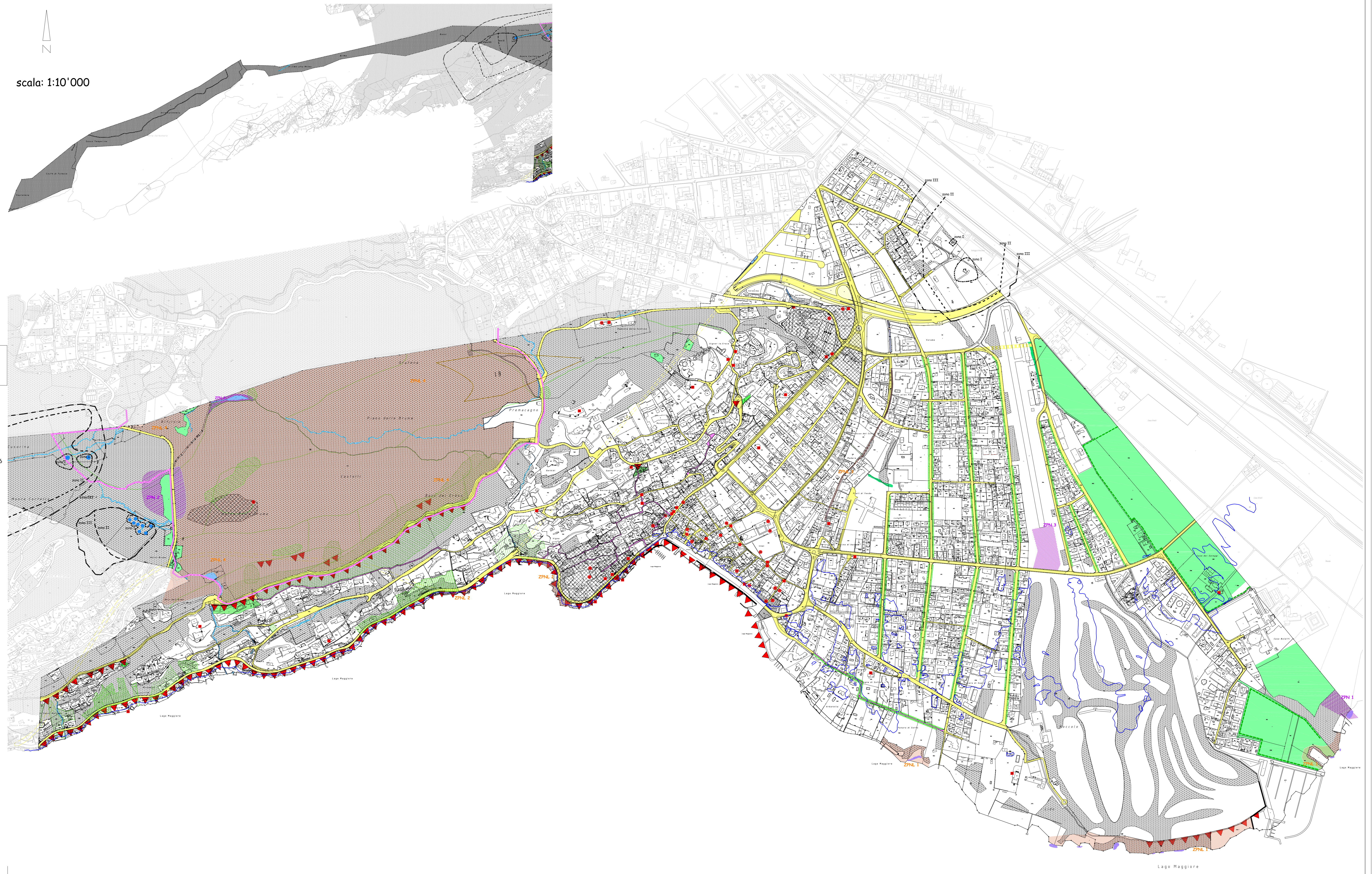
PETER PESONI ARCH. DIPL. ETH/STANSDV/DR. VIA LOCARNO 1, 6612 ASCONA

Adottato dal Consiglio Comunale il 30.01.2012
Pubblicato dal 26 luglio al 27 agosto 2012

Il Municipio

TERRITORIO NATURALE

- ZONA FORESTALE, limite a contatto con la zona edificabile approvato 22.08.2006
- ACQUE
- ZONA AGRICOLA
- LIMITE DELL'AREA VINICOLA
- STRADA
- SENTIERI
- ZONE DI PERICOLO**
- LIMITE ZONA SOGGETTA A PERICOLO DI ESONDAZIONE, quota 198.00
- ZONA ESPOSTA A PERICOLO DI CADUTA SASSI, pericolo medio-pericolo basso
- ZONA DI PERICOLO 1 / 2 - STAND DI TIRO
- ZONE DI PROTEZIONE**
- ZPN zone di protezione della natura e del paesaggio di ordine superiore
- ZPNL zone di protezione della natura e del paesaggio di importanza locale
- CANNETI
- ZONA DI INTERESSE ARCHEOLOGICO
- LIMITE IFP
- SIEPE NATURALE-BOSCHETTO
- SORGENTI CAPTATE
- ZONE DI PROTEZIONE DELLE SORGENTI e DEI POZZI DI CAPTAZIONE DI ACQUA POTABILE
- MONUMENTI CULTURALI, vedi elenco
- ALTRI EDIFICI DI RILIEVO, vedi elenco
- SENTIERI CON VALORE AMBIENTALE, muri a secco da proteggere
- PUNTI DI VISTA, tratti panoramici con angolo di visuale
- AREA DI PROTEZIONE DEL PUNTO DI VISTA = h. delle costruzioni al colmo alle quote
- FASCIA VERDE LUNGO LA STRADA



Logo Maggiore