

510



dicembre 2003

Piano regolatore di Ascona

Inventario edifici fuori zona edificabile

Peter Pisoni arch. dipl. ETH/SIA - NDS/ORL, 6612 Ascona

Municipio del Borgo di Ascona

Adottato dal CC 30.01.2012

documento approvato
ris. mun. no. 1001 del 24.07.2012

Publicazione atti
09.08.2012 – 07.09.2012

Per il Municipio:

Il Sindaco:

Il Segretario:



R E L A Z I O N E T E C N I C A

Il presente inventario costituisce un complemento al PR comunale e viene integrato nell'ambito della sua revisione.

Le disposizioni concernenti le modalità di intervento sugli edifici inventariati figurano nella normativa di PR, art. 31.

Sono catalogati gli edifici non inclusi nella zona edificabile, vale a dire gli edifici nel bosco, utilizzati esclusivamente per la loro funzione forestale, quelli in zona agricola - che assumono parzialmente funzione di tipo artigianale, poiché legati alla produzione enologica - oppure i pochi elementi nell'area residua, definita "agricola" dal PR.





Non sono rilevate invece oggetti come le camere dalla captazione dell'acqua potabile, poiché si tratta di manufatti per i quali la qualifica di edificio è eccessiva.

L'allestimento dell'inventario rappresenta - per Ascona - un esercizio di pura diligenza, visto che il territorio comunale risulta in pratica completamente edificabile e quindi disciplinato dal PR. Si tratta perciò della catalogazione dei pochi oggetti residui - con unica eccezione del nucleo di stabili agricoli-artigianali dell'azienda dei Terreni alla Maggia (peraltro disciplinati dal PR).

Non risultano particolari conflitti con la destinazione del territorio o con zone di protezione e nemmeno si presentano casi di conflitti di tipo paesaggistico.

Ascona, 12 dicembre 2003

23 Tavola inventario edifici fuori dalla zona edificabile


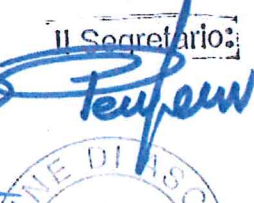
-  Limite di esondazione quota 198.00 ms/m
-  Zona di protezione della natura e del paesaggio di importanza locale
-  Sorgenti e zone di protezione
-  Edifici

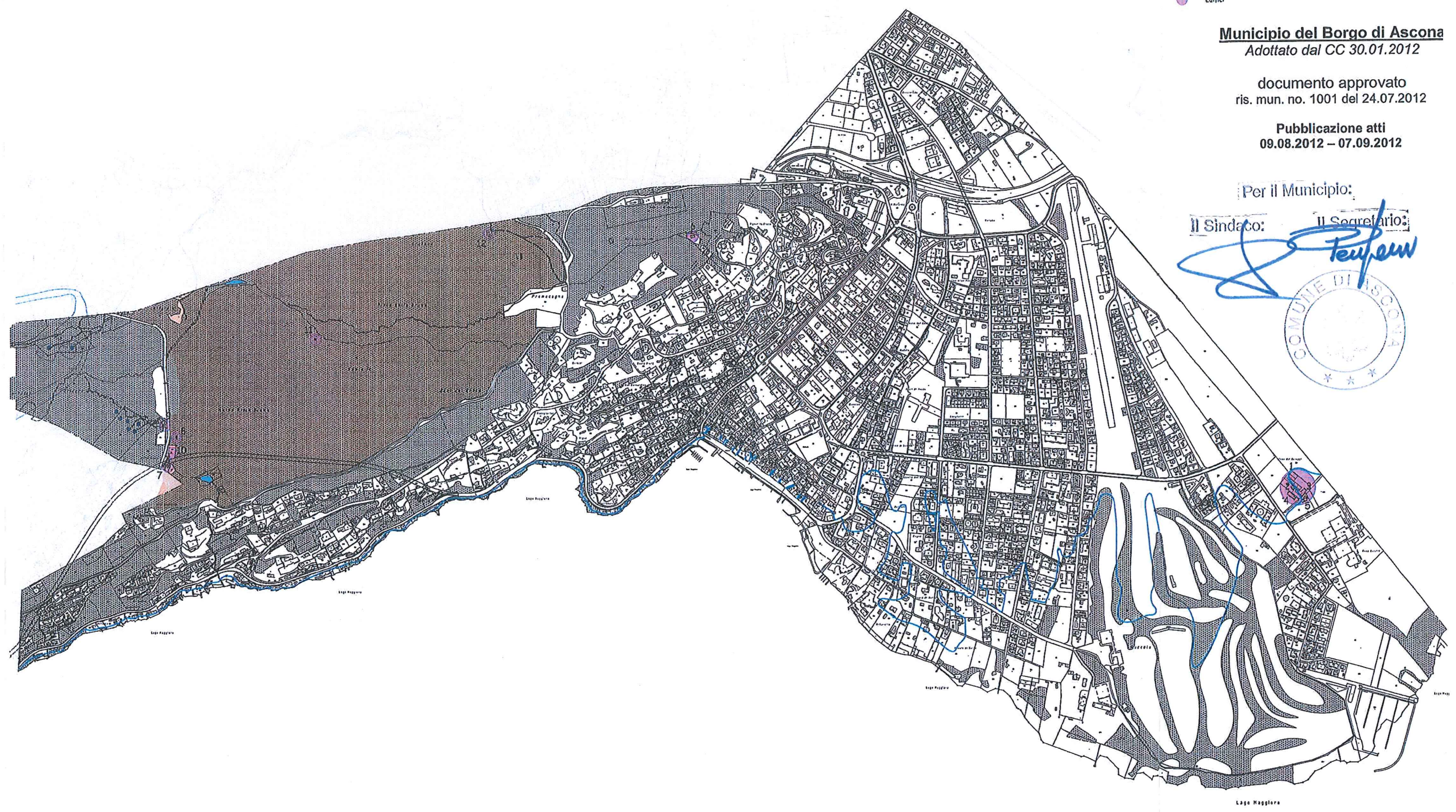
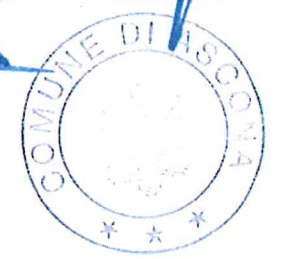
Municipio del Borgo di Ascona
Adottato dal CC 30.01.2012

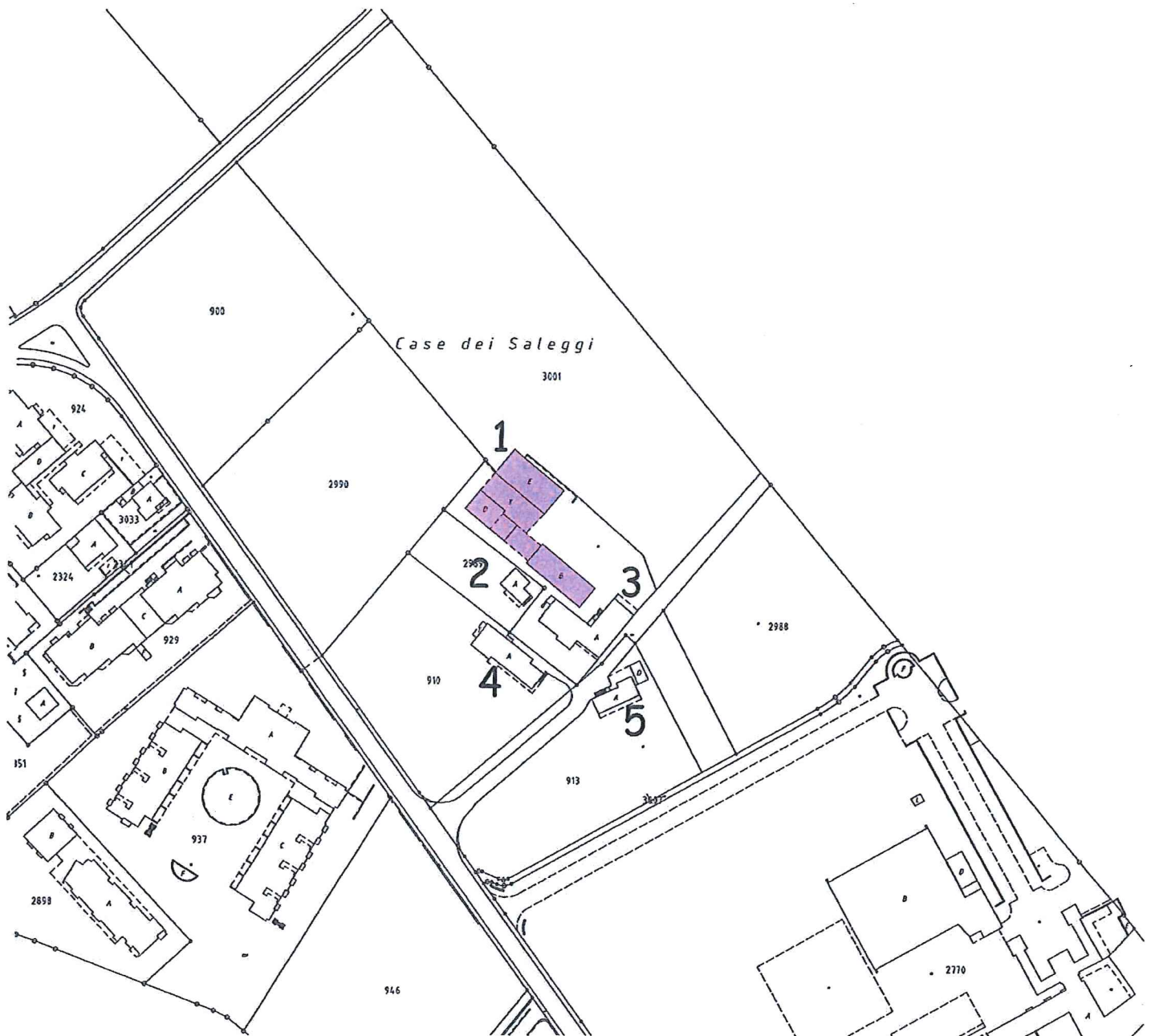
documento approvato
ris. mun. no. 1001 del 24.07.2012

Publicazione atti
09.08.2012 – 07.09.2012

Per il Municipio:

Il Sindaco: 
Il Segretario: 





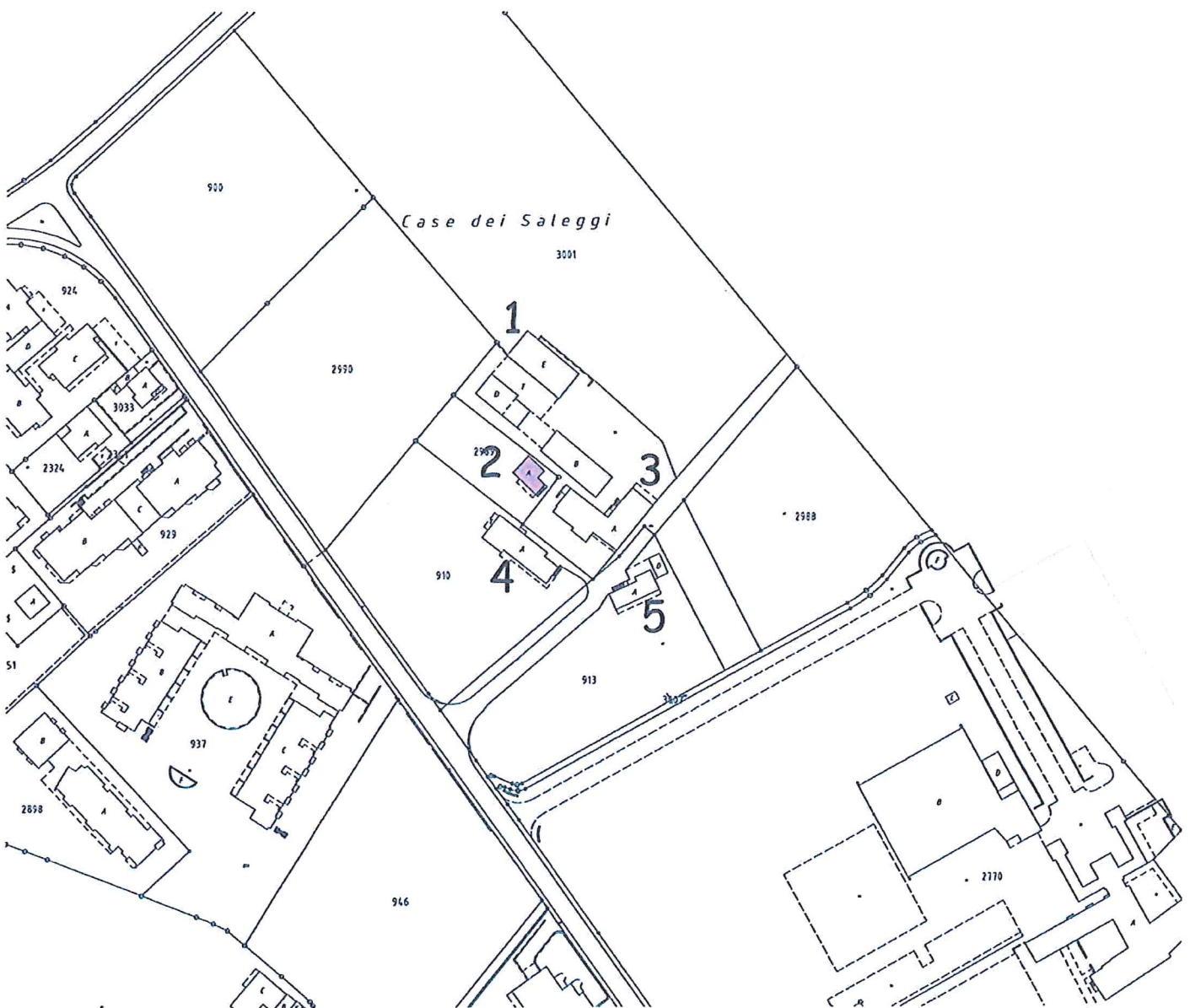
Scheda descrittiva

| | |
|------------------------|--|
| Ubicazione | Coordinate 7043388.04-112233.04, in gruppo |
| Proprietà | Privato |
| Utilizzazione | Agricolo-Artigianale |
| in Zona di protezione | No |
| in Zona di pericolo | Sì, entro quota 198.00 m s/m del limite di esondazione |
| Vicinanza sorgenti | No |
| Accessibilità | Strada carrozzabile |
| Acqua potabile | Sì |
| PGS | Canalizzazione comunale |
| Stato di conservazione | Buono |
| Esterni | Cinte |





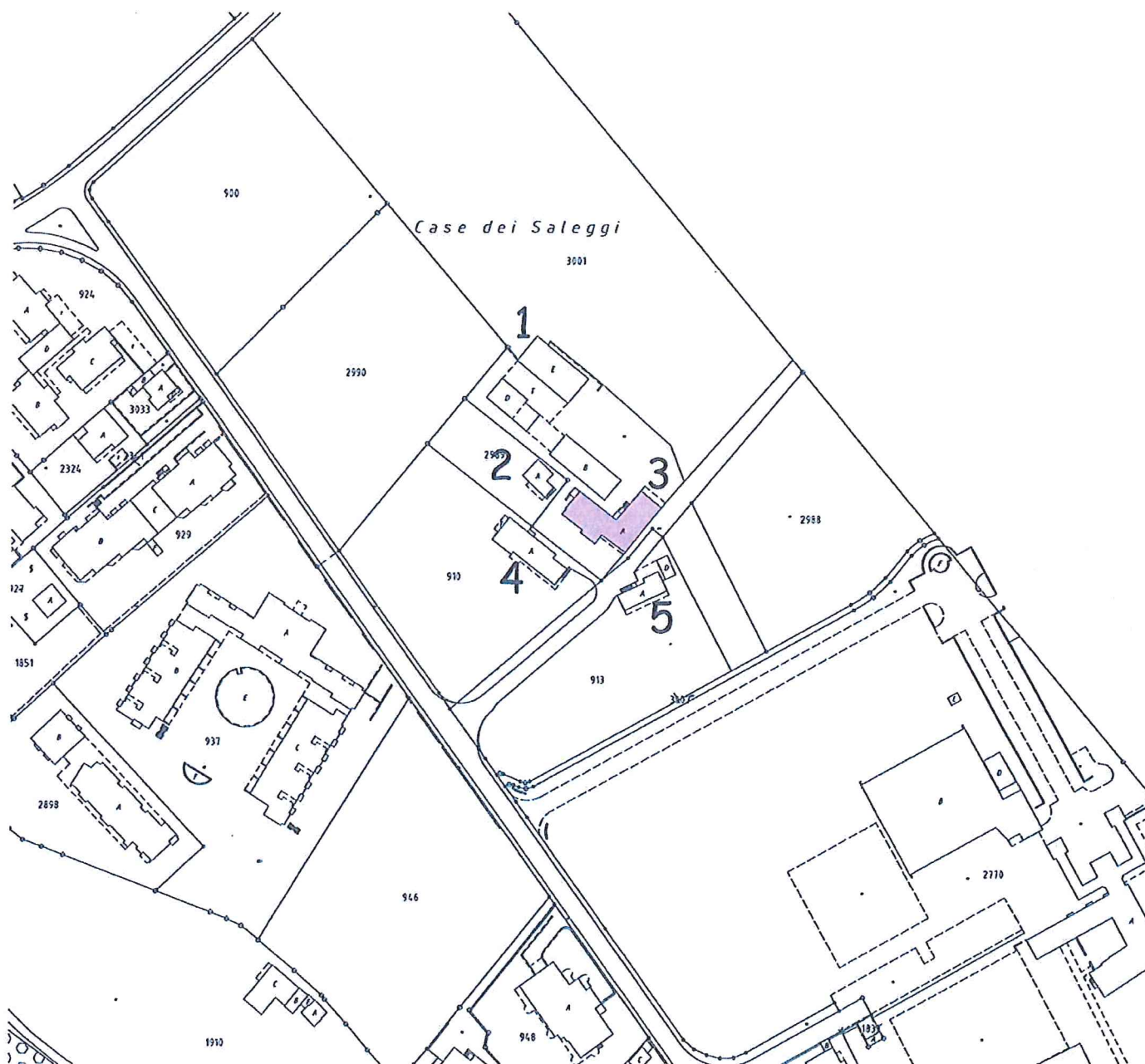




Scheda descrittiva

| | |
|------------------------|---|
| Ubicazione | Coordinate 704380.40-112201.68, in gruppo |
| Proprietà | Privato |
| Utilizzazione | Casa primaria |
| In Zona di protezione | No |
| In Zona di pericolo | No |
| Vicinanza sorgenti | No |
| Accessibilità | Strada carrozzabile |
| Acqua potabile | Sì |
| PGS | Canalizzazione comunale |
| Stato di conservazione | Buono |
| Esterni | Cinte |

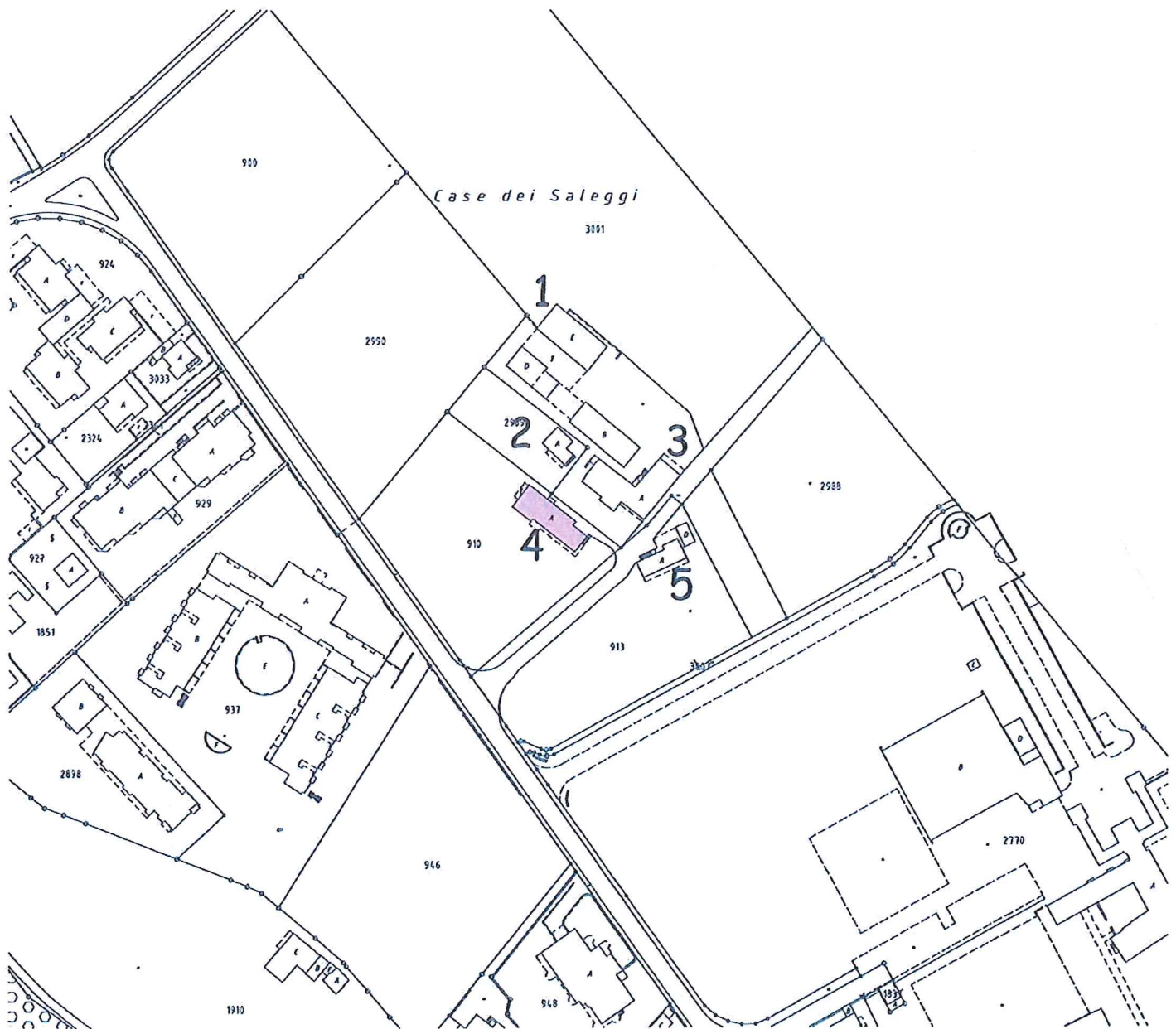




Scheda descrittiva

| | |
|------------------------|---|
| Ubicazione | Coordinate 704407.37-112183.22, In gruppo |
| Proprietà | Privato |
| Utilizzazione | Casa primaria-cantina agricola |
| In Zona di protezione | No |
| In Zona di pericolo | Sì, entro quota 198,00 ms/m del limite di esondazione |
| Vicinanza sorgenti | No |
| Accessibilità | Strada carrozzabile |
| Acqua potabile | Sì |
| PGS | Canalizzazione comunale |
| Stato di conservazione | Buono |
| Esterni | Cinte |

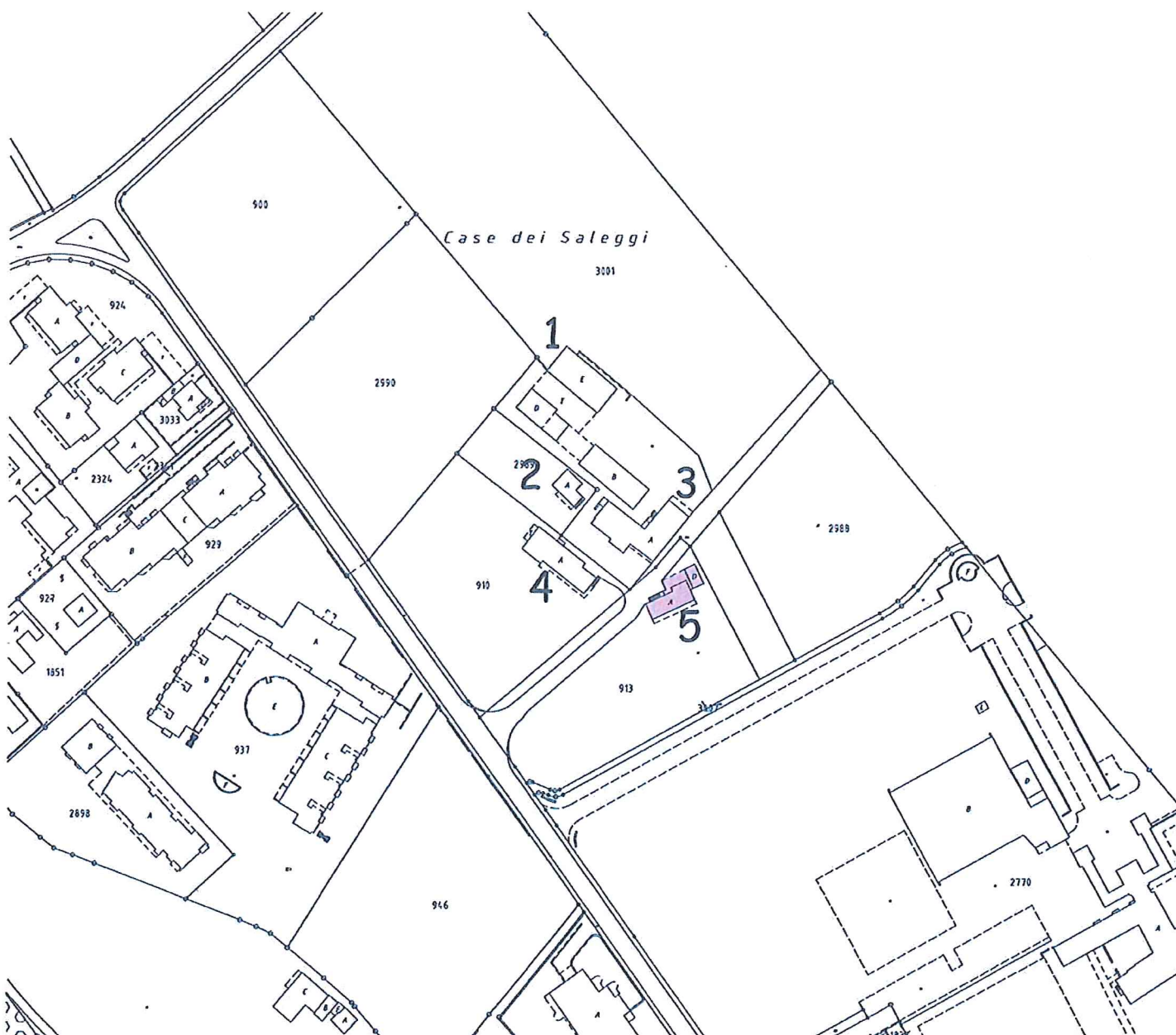




Scheda descrittiva

| | |
|------------------------|---|
| Ubicazione | Coordinate 704369.21-112182.63, in gruppo |
| Proprietà | Privato |
| Utilizzazione | Casa primaria-artigianale |
| In Zona di protezione | No |
| In Zona di pericolo | No |
| Vicinanza sorgenti | No |
| Accessibilità | Strada carrozzabile |
| Acqua potabile | Sì |
| PGS | Canalizzazione comunale |
| Stato di conservazione | Buono |
| Esterni | Cinte |

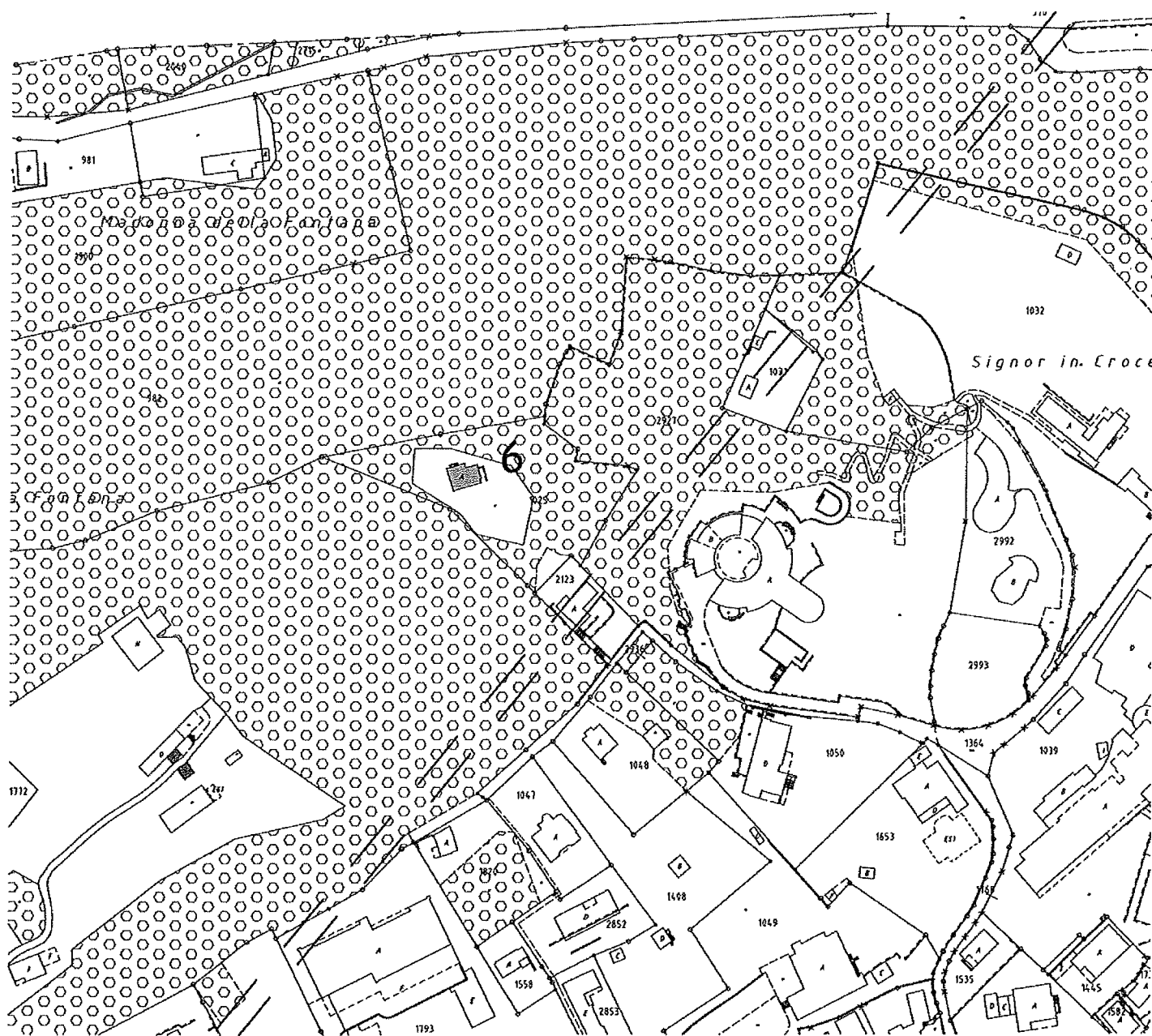




Scheda descrittiva

| | |
|------------------------|---|
| Ubicazione | Coordinate 704406.45-112169.61, in gruppo |
| Proprietà | Privato |
| Utilizzazione | Casa primaria |
| In Zona di protezione | No |
| In Zona di pericolo | Sì, entro quota 198.00 ms/m del limite di esondazione |
| Vicinanza sorgenti | No |
| Accessibilità | Strada carrozzabile |
| Acqua potabile | Sì |
| PGS | Canalizzazione comunale |
| Stato di conservazione | Buono |
| Esterni | Cinte |

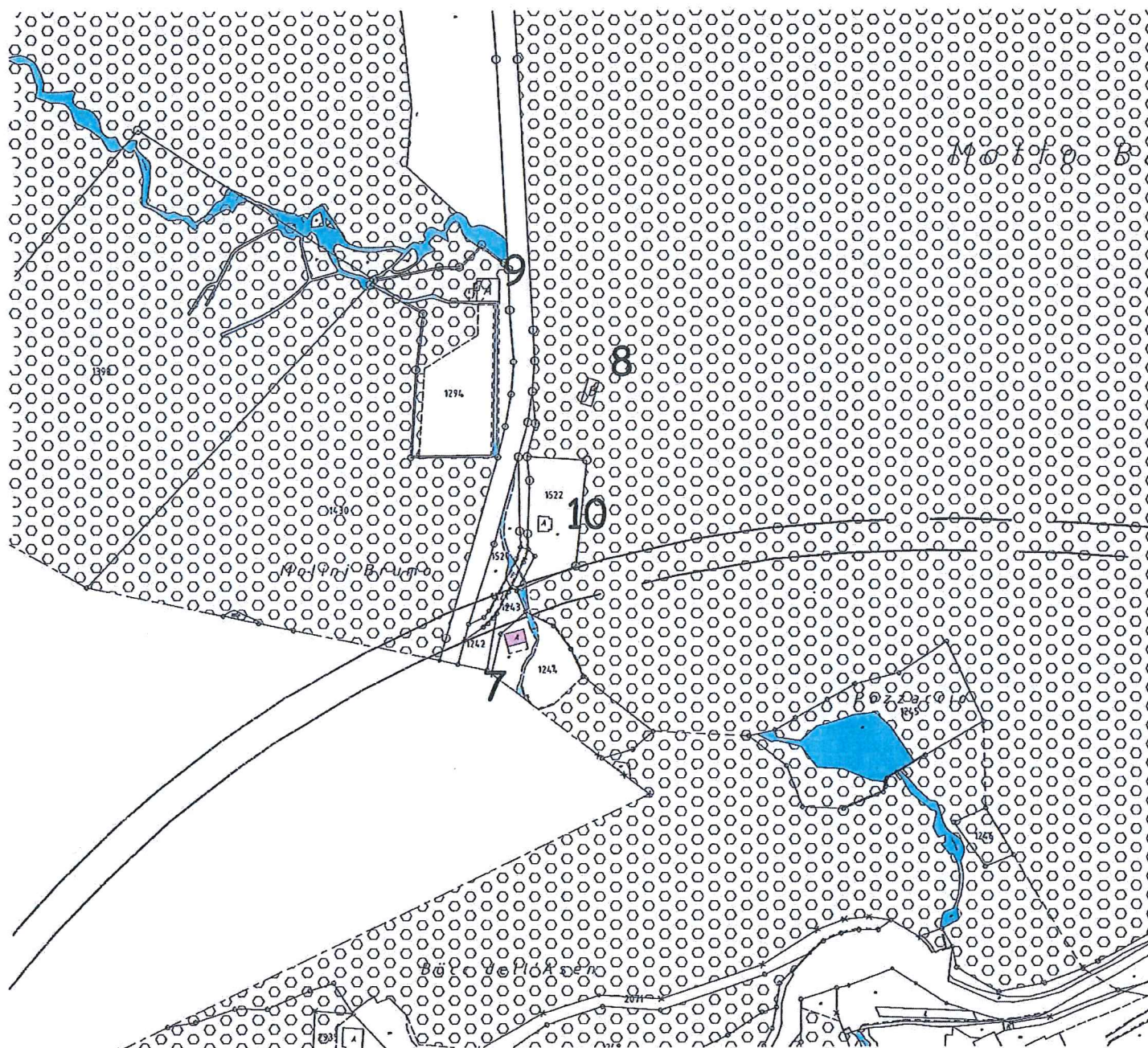




Scheda descrittiva

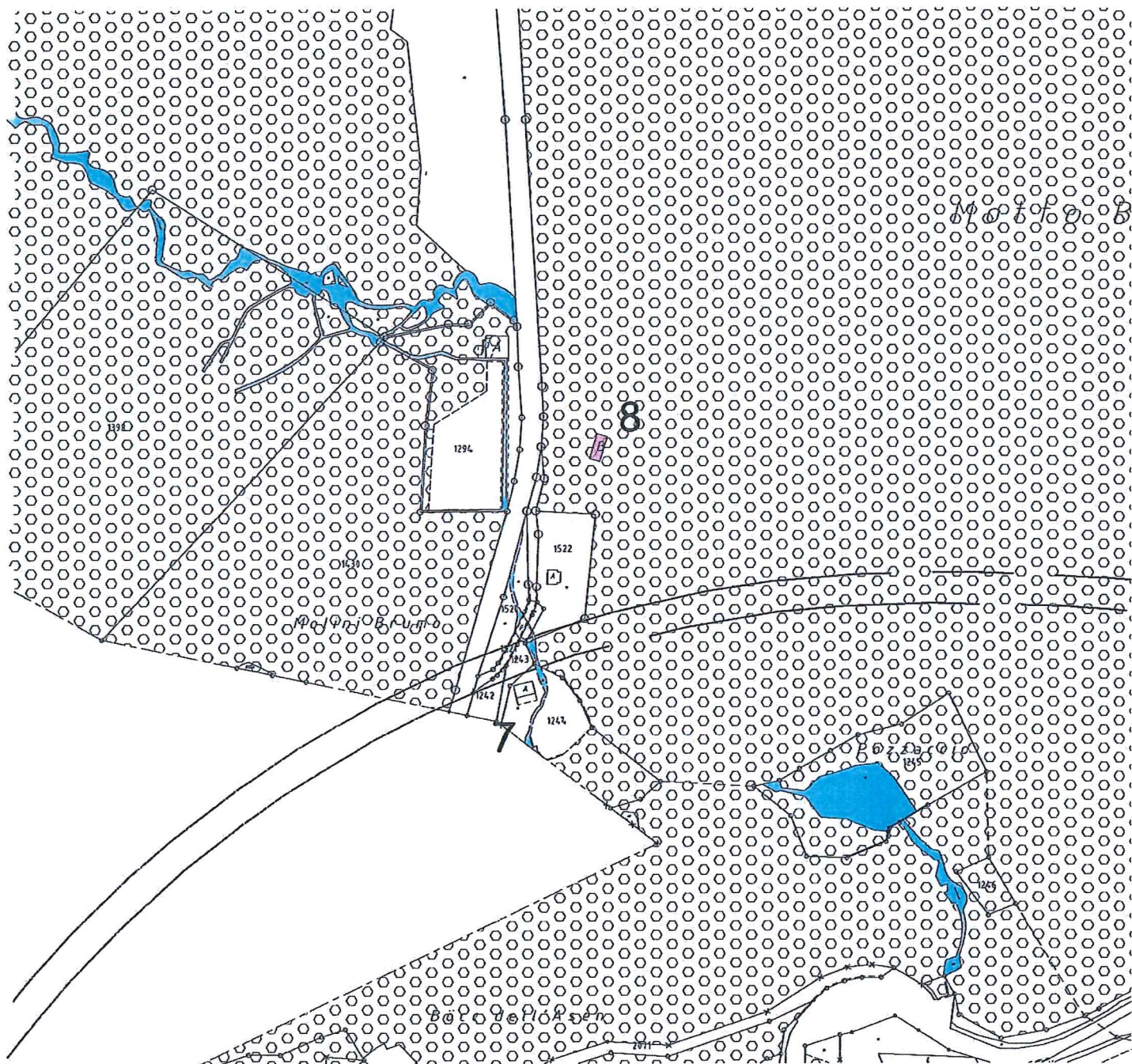
| | |
|------------------------|---|
| Ubicazione | Coordinate 702572.79-112944.92, Isolato |
| Proprietà | Privato |
| Utilizzazione | Casa secondaria |
| In Zona di protezione | No |
| In Zona di pericolo | No |
| Vicinanza sorgenti | No |
| Accessibilità | Sentiero |
| Acqua potabile | Sì |
| PGS | Canalizzazione comunale |
| Stato di conservazione | Buono |
| Esterni | Cinte |





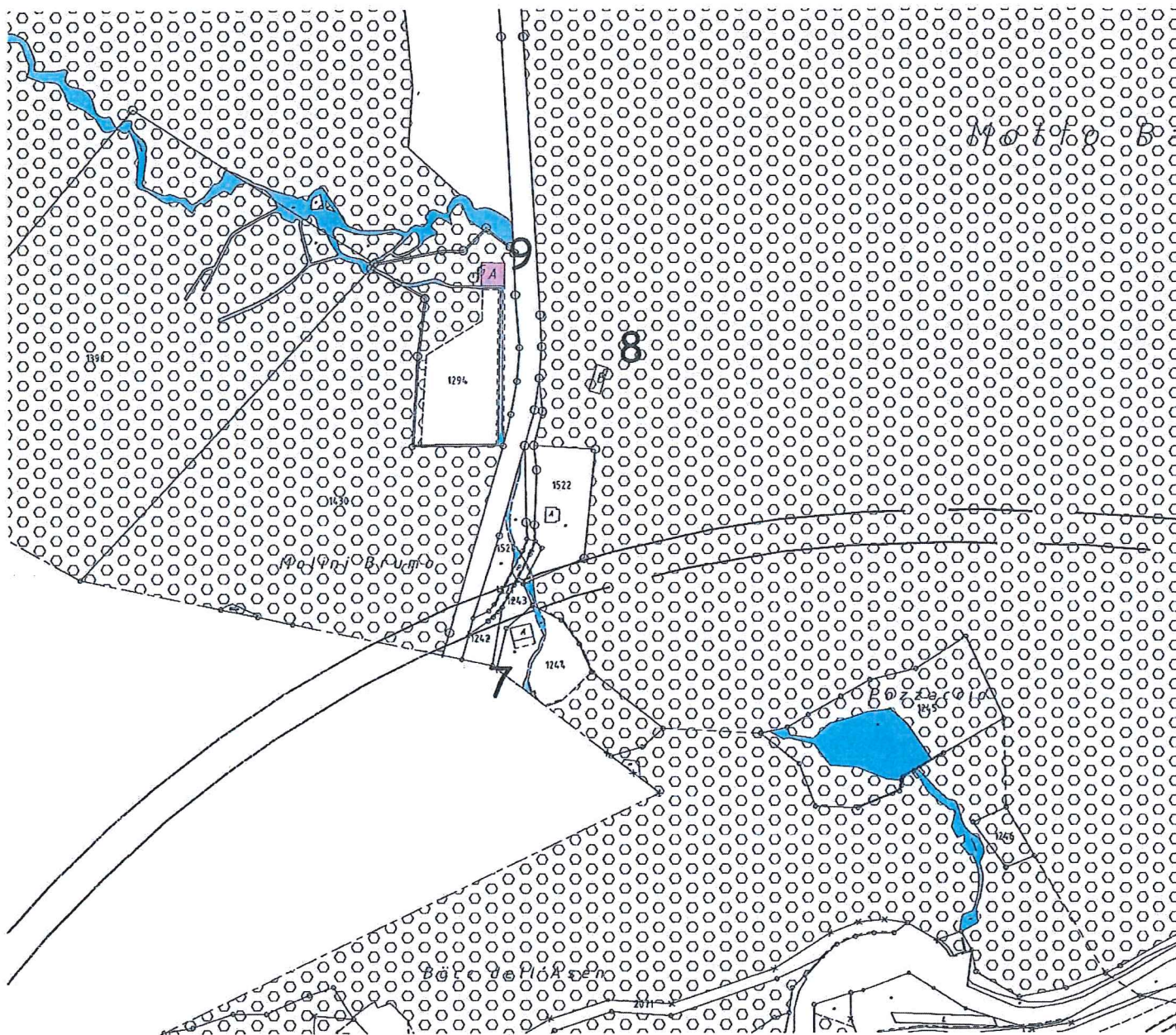
Scheda descrittiva

| | |
|------------------------|--|
| Ubicazione | Coordinate 700996.89-112261.32, isolato |
| Proprietà | Privato |
| Utilizzazione | Casa secondaria |
| in Zona di protezione | Sì, protezione della natura e del paesaggio di importanza locale |
| in Zona di pericolo | No |
| Vicinanza sorgenti | No |
| Accessibilità | Sentiero |
| Acqua potabile | Sì |
| PGS | Pozzo perdente |
| Stato di conservazione | Buono |
| Esterni | Cinte |



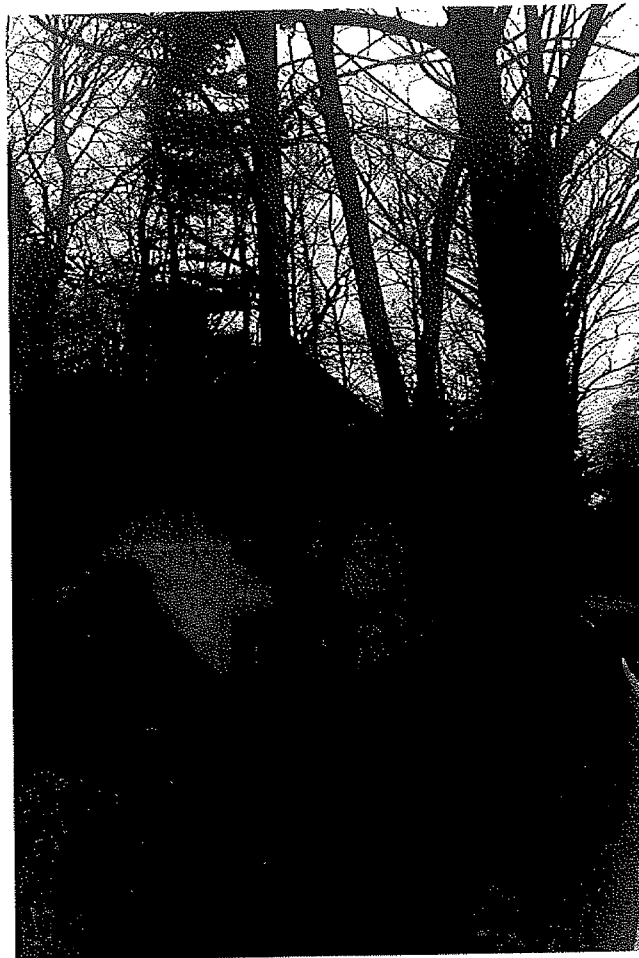
Scheda descrittiva

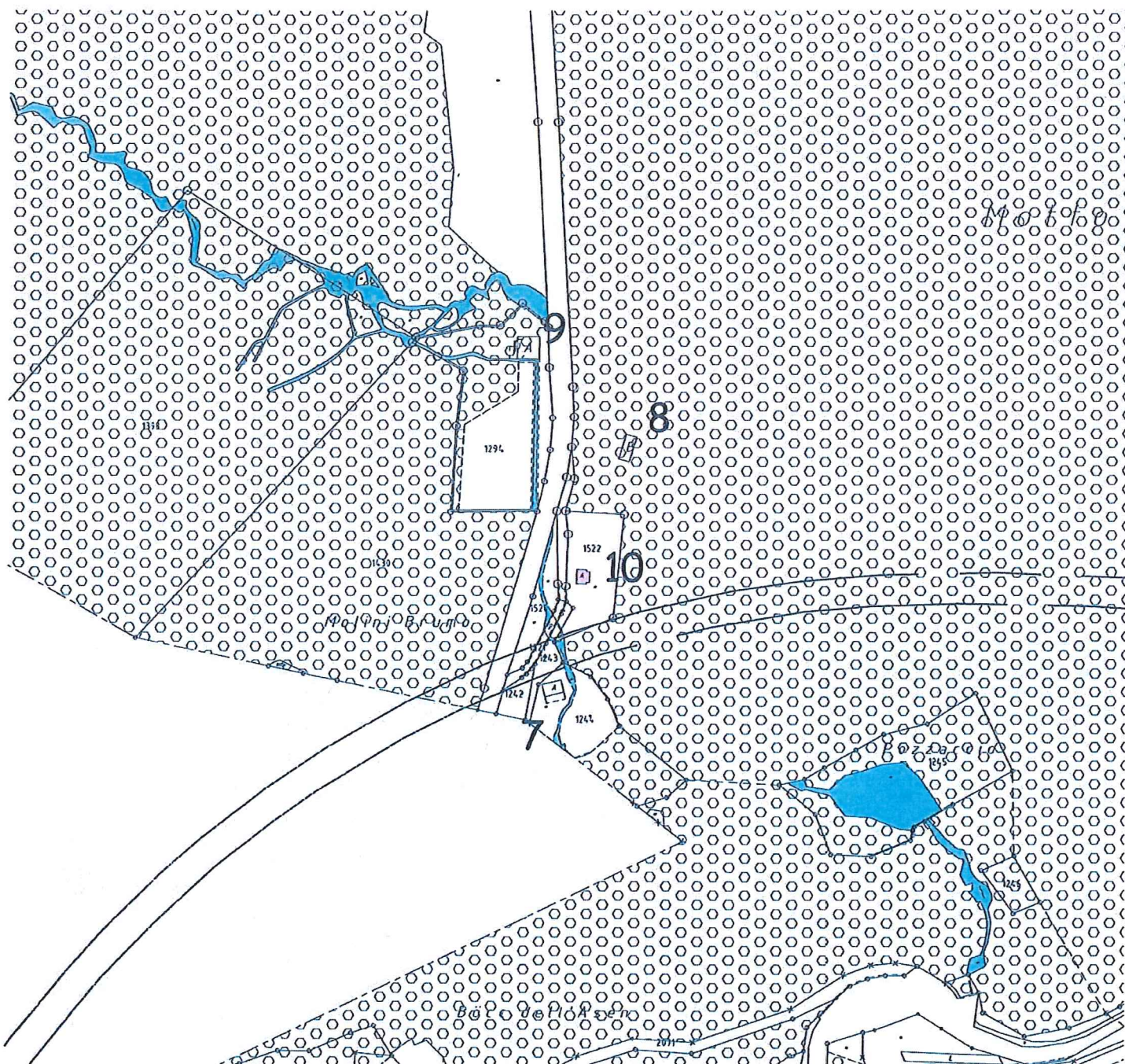
| | |
|------------------------|--|
| Ubicazione | Coordinate 701022.37-112351.10, isolato |
| Proprietà | Privato |
| Utilizzazione | Deposito |
| In Zona di protezione | Sì, protezione della natura e del paesaggio di importanza locale |
| In Zona di pericolo | No |
| Vicinanza sorgenti | No |
| Accessibilità | Strada carrozzabile |
| Acqua potabile | No |
| P&S | No |
| Stato di conservazione | Buono |
| Esterni | Cinte |



Scheda descrittiva

| | |
|------------------------|---|
| Ubicazione | Coordinate 700986.95-112378.58, isolato |
| Proprietà | Privato |
| Utilizzazione | Casa secondaria |
| In Zona di protezione | No |
| In Zona di pericolo | No |
| Vicinanza sorgenti | No |
| Accessibilità | Strada carrozzabile |
| Acqua potabile | No |
| PGS | No |
| Stato di conservazione | Buono |
| Esterni | Muretti |

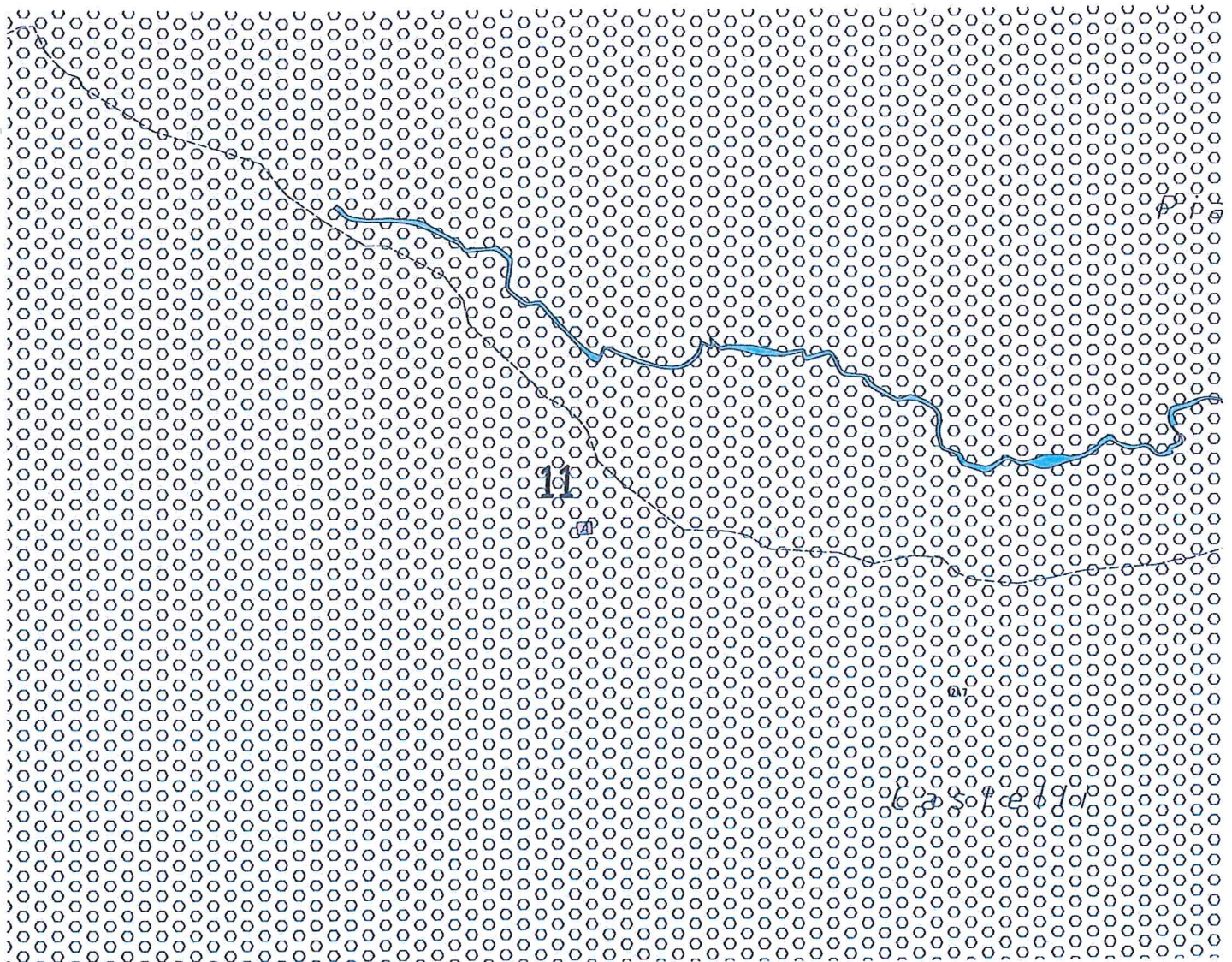




Scheda descrittiva

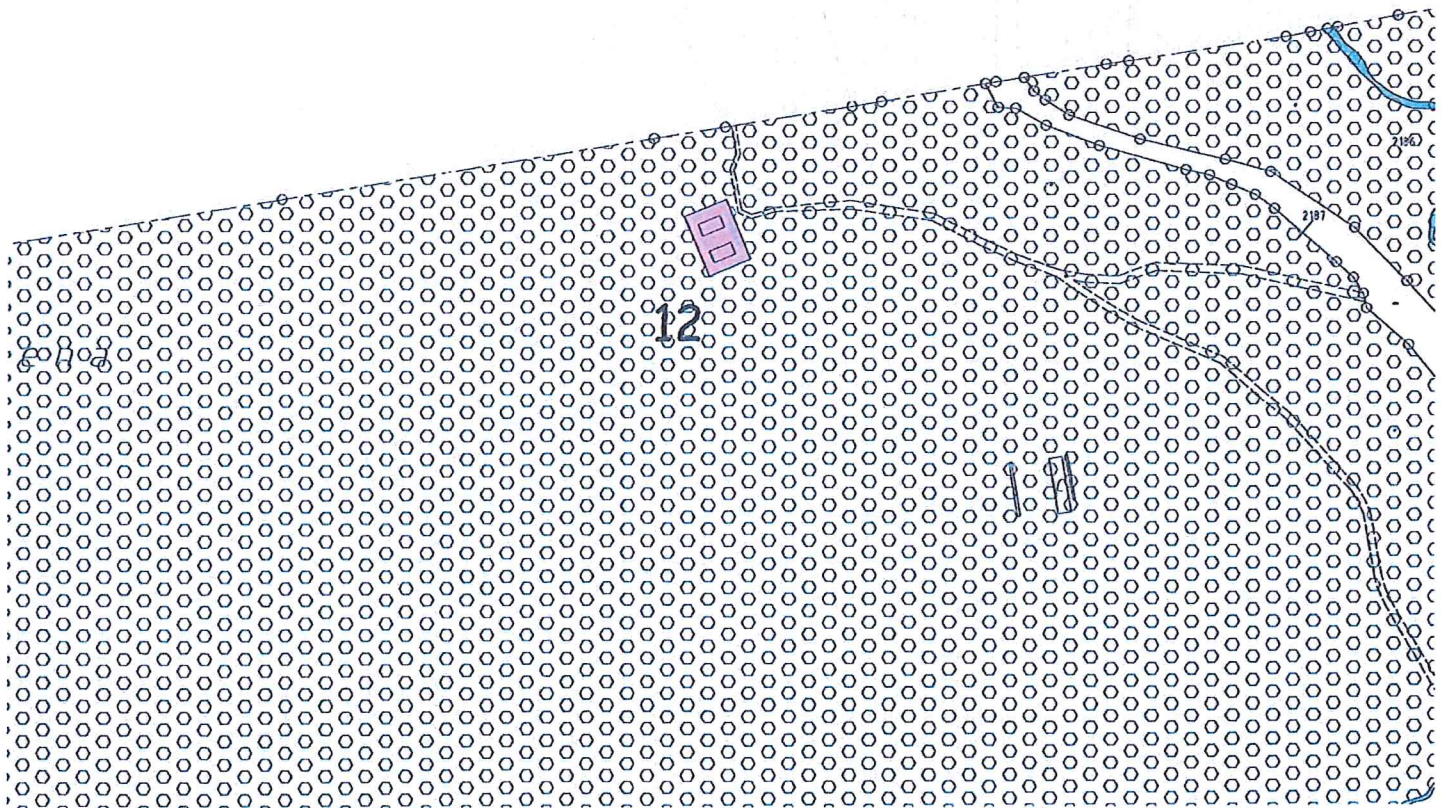
| | |
|------------------------|--|
| Ubicazione | Coordinate 701004.83-112303.76, isolato |
| Proprietà | Pubblico |
| Utilizzazione | Edificio di servizio acqua potabile |
| In Zona di protezione | Sì, protezione della natura e del paesaggio di importanza locale |
| In Zona di pericolo | No |
| Vicinanza sorgenti | No |
| Accessibilità | Strada carrozzabile |
| Acqua potabile | No |
| P65 | No |
| Stato di conservazione | Buono |
| Esterni | Cinte |





Scheda descrittiva

| | |
|------------------------|--|
| Ubicazione | Coordinate 701466.92-112652.26, isolato |
| Proprietà | Pubblico |
| Utilizzazione | Cascina |
| In Zona di protezione | Sì, protezione della natura e del paesaggio di importanza locale |
| In Zona di pericolo | No |
| Vicinanza sorgenti | No |
| Accessibilità | Sentiero |
| Acqua potabile | Sì, fontana esterna, ldrante |
| PGS | No |
| Stato di conservazione | Buono |
| Esterni | - |



Scheda descrittiva

| | |
|------------------------|--|
| Ubicazione | Coordinate 701967.61-112949.90, Isolato |
| Proprietà | Pubblico |
| Utilizzazione | Cascina |
| In Zona di protezione | Sì, protezione della natura e del paesaggio di importanza locale |
| In Zona di pericolo | No |
| Vicinanza sorgenti | No |
| Accessibilità | Sentiero |
| Acqua potabile | No |
| PGS | No |
| Stato di conservazione | Buono |
| Esterni | - |

