

# RETE COMUNALE DELLE CANALIZZAZIONI

## VIA ROTUNDO

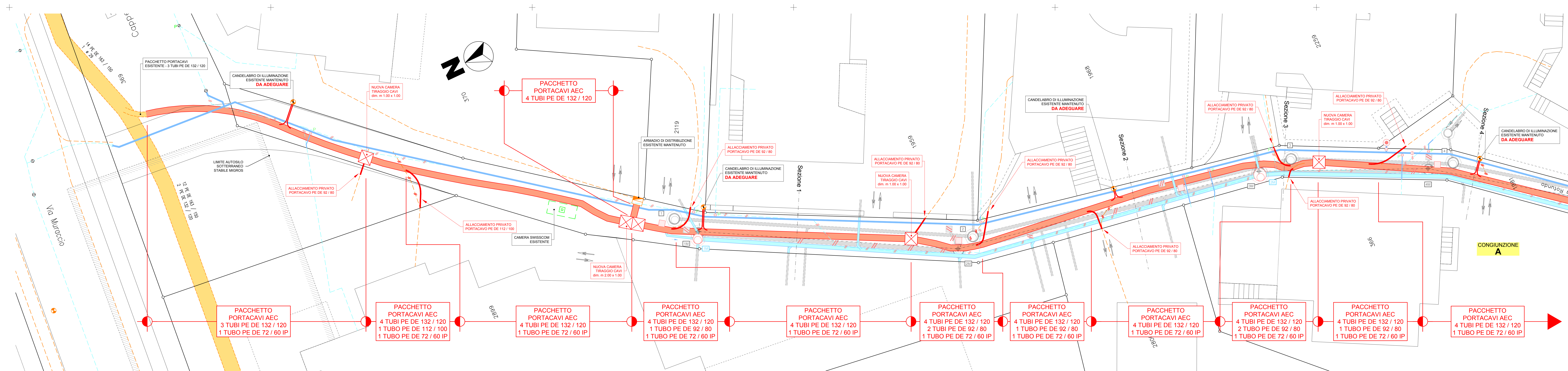
SOSTITUZIONE CANALIZZAZIONE ACQUE METEORICHE E CHIARE PC PGS 1203+1214

**OPERE PER AZIENDA ELETTRICA**

PROGETTO DEFINITIVO

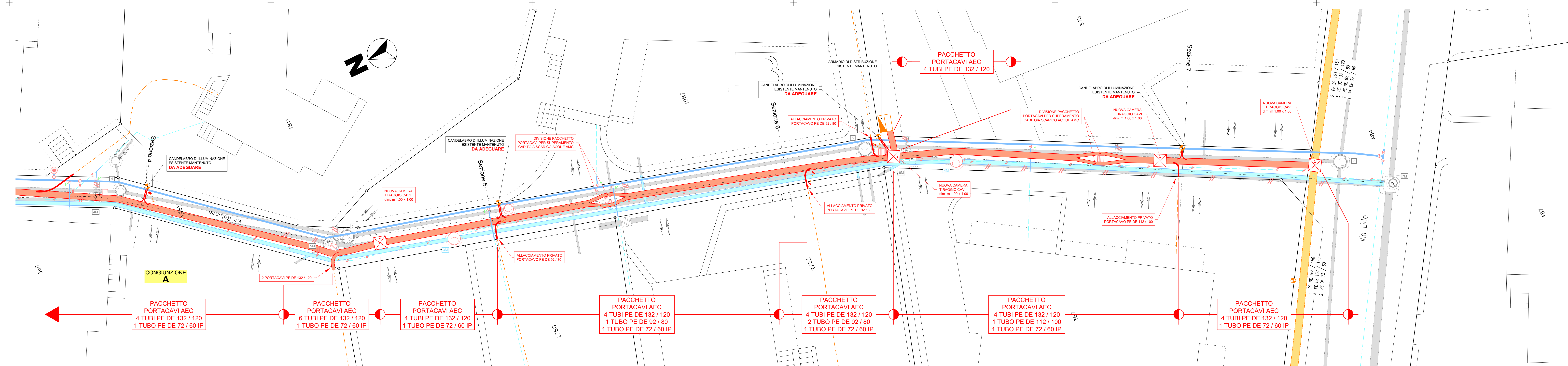
PLANIMETRIA 1:100

STUDIO D'INGEGNERIA <b>I VO DAZIO</b> Ing. STS/OTIA	
Via Buonamano 1 - 6612 ASCONA	
Tel. no. 091 / 791 85 65 - Fax no. 091 / 791 55 87 - e-mail : info@ingdazio-dag.ch	
OGGETTO no. : <b>24.1.37</b>	Progetto : Data del piano : Ascona, 03 febbraio 2021
PIANO no. : <b>1</b>	Disegnato : Modifiche :
	Dimensioni del piano : 147 / 60 = mq. 0.88



### LEGENDA

- |                               |              |   |
|-------------------------------|--------------|---|
| <b>ESISTENTE</b>              | <b>NUOVO</b> | <b>AZIENDA ELETTRICA COMUNALE</b>                 |
|                               |              | RETE PORTACAVI ELETTRICITÀ                        |
|                               |              | CAMERE TIRAGGIO CAVI                              |
|                               |              | ARMADIO DI DISTRIBUZIONE                          |
|                               |              | CANDELABRO DI ILLUMINAZIONE                       |
|                               |              | PORTACAVI DA ELIMINARE                            |
| <b>CANALIZZAZIONI</b>         |              |   |
|                               |              | CANALIZZAZIONE COMUNALE ACQUE LURIDE              |
|                               |              | CANALIZZAZIONE COMUNALE ACQUE METEORICHE E CHIARE |
|                               |              | ALLACCIAMENTO PRIVATO ACQUE LURIDE                |
|                               |              | ALLACCIAMENTO PRIVATO ACQUE METEORICHE E CHIARE   |
|                               |              | POZZETTO DI ISPEZIONE                             |
|                               |              | CANALIZZAZIONE DA ELIMINARE                       |
|                               |              | POZZETTO DI RACCOLTA ACQUE METEORICHE - CADITOIA  |
|                               |              | ASSE PICCHETTATO CON PUNTI DI RIFERIMENTO         |
|                               |              | NUMERO DI RIFERIMENTO POZZETTI DI ISPEZIONE       |
| <b>AZIENDA ACQUA POTABILE</b> |              |   |
|                               |              | CONDOTTA DI DISTRIBUZIONE                         |
|                               |              | CONDOTTA DI DISTRIBUZIONE ELIMINATA               |
|                               |              | CONDOTTA DI ALLACCIAMENTO PRIVATO                 |
|                               |              | SARACINESCA DI CHIUSURA CONDOTTA PRINCIPALE       |
|                               |              | SARACINESCA DI CHIUSURA ALLACCIAMENTO PRIVATO     |
|                               |              | IDRANTE A COLONNA                                 |



N.B. LE INFRASTRUTTURE SOTTERRANEE ESISTENTI SONO VISIBILI SUL PIANO No. 4